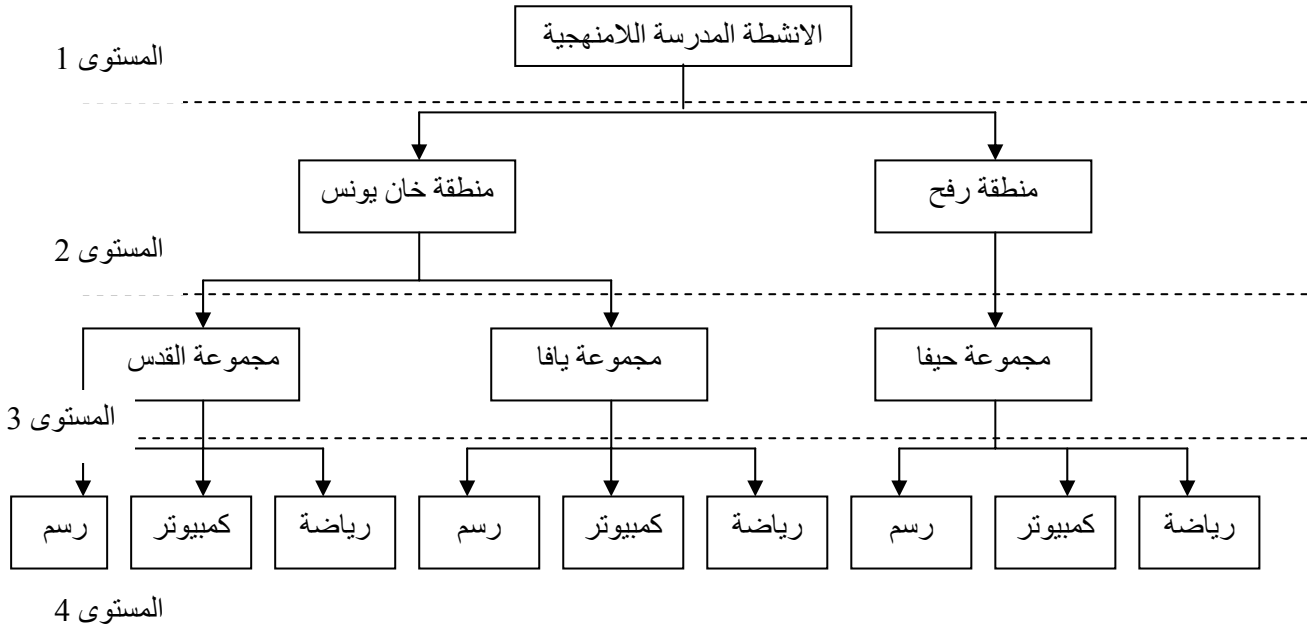


4-2 هيكل العمل المفصل "Work Breakdown Structure"

ان هيكل العمل المفصل "WBS" يعطي تصوراً عن ترتيب المشروع الهيكلي وذلك ضمن مستويات يكون في المستوى الأعلى الخدمة التي نريد الوصل اليها كنتيجة لإنشاء المشروع وفي أدنى مستوى لها يوجد مهمة العمل "Task" او الفعالية "Activity" والتي يمكن تقسيمها الى أعمال محددة على مجموعات مستقلة و يمكن رصد وقت محدد و قيم مالية محددة لهذه الفعالية. ويمكن بمساعدة هيكل العمل المفصل ان يقوم المخطط للمشروع بتوضيح الفعاليات المطلوب أدائها ضمن وقت واحد وما يتبعها في الوقت من ناحية الأداء وعلى التوالي بشكل منتظم وشامل. ويستخدم هيكل العمل المفصل لكل من جدولة المشروع للموارد والتكاليف. ويقوم هيكل العمل المفصل بتبسيط واختصار عملية التقارير حول التكلفة وتقديم العمل. ويتم إنشاء هيكل العمل المفصل تحت نظام عددي والذي يمكن تطبيقه عند مستويات متعددة وذلك لعمل هيكلية لكل من التكلفة وتخطيط الجدولة وعمل التقارير. ويمكن ان يستخدم هيكل العمل المفصل لانتاج مصفوفة المسؤوليات وجدولة الشبكات وحصص التكاليف وتحليل المخاطر وهيكل المنظمة وحصص أعمال التحكم في المشروع. إن هيكل العمل المفصل هو تنميط المهام في قوائم توضح فيها حساب الموارد اللازمة لإنهاء المهام والشكل التالي يوضح مثال لذلك.

هيكل العمل المفصل للمشروع



الشكل 4-2 : هيكل العمل المفصل للمشروع